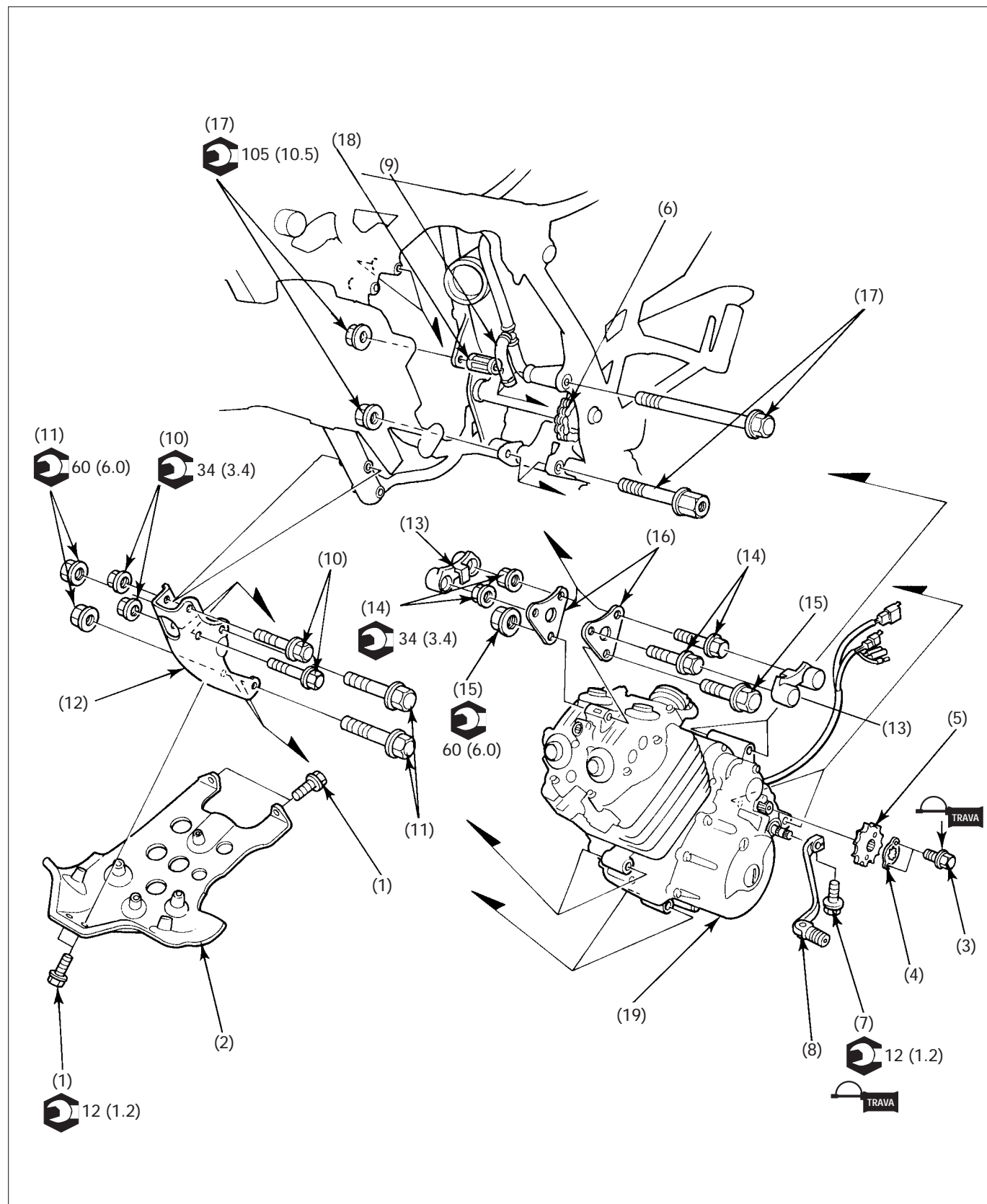


## INFORMAÇÕES DE SERVIÇO

- Utilize um suporte ou um macaco para apoiar e movimentar o motor durante a remoção e a instalação.
- Peças que devem ser retiradas antes de se iniciar a remoção do motor:
  - Carburador (capítulo 5)
  - Escapamento (capítulo 2).
- Os seguintes componentes podem ser inspecionados ou reparados com o motor instalado no chassi:
  - Alternador (capítulo 15)
  - Carburador (capítulo 5)
  - Cabeçote (capítulo 7)
  - Cilindro/pistão (capítulo 8)
  - Embreagem (capítulo 9)
  - Seletor de marchas (capítulo 9)
  - Bomba de óleo (capítulo 4)
  - Motor de partida (capítulo 17)
- Os seguintes componentes exigem a remoção do motor para serem inspecionados ou reparados:
  - Árvore de manivelas/balanceteiro (capítulo 10)
  - Transmissão (capítulo 11)

# REMOÇÃO/INSTALAÇÃO DO MOTOR



**Requisitos para o serviço**

- Drenagem de óleo do motor (localização: pág. 3-3, procedimento: capítulo 2 do Manual de Serviços Básicos)
- Remoção/instalação do tanque de combustível (pág. 2-3).
- Remoção/instalação do carburador (pág. 5-3).
- Desconecção do fio terra (pág. 17-4).
- Remoção/instalação do suporte do tubo de óleo (pág. 9-2).
- Separação do conector do alternador (pág. 15-8).
- Remoção/instalação do Escapamento (pág. 2-5).
- Cabo do motor de partida (pág. 17-4).
- Cabo do tacômetro (pág. 7-2 e 7-8).
- Cabo da embreagem (pág. 9-2).
- Tampa traseira esquerda do motor (pág. 15-8).

DESCRIÇÃO		QTDE.	OBSERVAÇÕES
	<b>Seqüência de remoção</b>		• Instale na seqüência inversa da remoção
(1)	Parafuso	4	
(2)	Protetor do motor	1	
(3)	Parafuso	2	
(4)	Placa de fixação	1	
(5)	Pinhão	1	
(6)	Corrente de transmissão	1	
(7)	Parafuso	1	
(8)	Pedal do câmbio	1	
(9)	Tubo de respiro do motor	1	
(10)	Parafuso/porca do suporte do motor	2/2	
(11)	Parafuso/porca de fixação do motor	2/2	
(12)	Suporte dianteiro do motor	1	
(13)	Protetor	2	
(14)	Parafuso/porca do suporte superior	2/2	
(15)	Parafuso/porca de fixação superior	1/1	
(16)	Placa de fixação superior do motor	2	
(17)	Parafuso/porca de fixação traseiro	2/2	
(18)	Espaçador	1	
(19)	Motor completo	1	

[illegible]

## COMO USAR ESTE MANUAL

Este manual descreve as características técnicas e os procedimentos de serviço para a motocicleta

**HONDA NX350 SAHARA.**

Estão incluídos neste manual os procedimentos de serviço específicos para esta motocicleta.

Os procedimentos de serviço comuns às outras motocicletas HONDA são descritos no MANUAL DE SERVIÇOS BÁSICOS.

Este manual de serviços específico deve ser usado sempre em conjunto com o MANUAL DE SERVIÇOS BÁSICOS, de modo a proporcionar informações de serviço completas.

Os capítulos 1 a 3 referem-se à motocicleta em geral. O capítulo 2 ilustra os procedimentos de remoção e instalação de componentes, necessários para a execução dos serviços descritos nos capítulos seguintes. Os capítulos 4 a 19 referem-se à componentes da motocicleta agrupados de acordo com sua localização.

Identifique o capítulo que você pretende consultar nesta página (ÍNDICE GERAL). Na primeira página do capítulo encontra-se um índice específico.

Os procedimentos de serviço são descritos principalmente através de ilustrações. Consulte na página seguinte, em detalhes, o modo correto de usar este manual.

Caso não consiga localizar a origem de algum defeito, consulte o capítulo 20, "DIAGNOSE DE DEFEITOS".

Todas as informações, ilustrações e especificações incluídas nesta publicação são baseadas na informações mais recentes disponíveis sobre o produto no momento de autorizar a impressão. A MOTO HONDA DA AMAZÔNIA se reserva o direito de alterar as características do veículo, a qualquer tempo e sem aviso prévio, sem que por isso incorra em obrigações de qualquer espécie. Nenhuma parte desta publicação pode ser reproduzida sem autorização por escrito.

MOTO HONDA DA AMAZÔNIA LTDA.  
Departamento de Assistência Técnica  
Setor de Publicações Técnicas

## ÍNDICE GERAL

	INFORMAÇÕES GERAIS	1
	AGREGADOS DO CHASSI/SISTEMA DE ESCAPAMENTO	2
	MANUTENÇÃO	3
MOTOR DE TRANSMISSÃO	SISTEMA DE LUBRIFICAÇÃO	4
	SISTEMA DE ALIMENTAÇÃO	5
	REMOÇÃO/INSTALAÇÃO DO MOTOR	6
	CABEÇOTE/VÁLVULAS	7
	CILINDRO/PISTÃO	8
	EMBREAGEM/SELETOR DE MARCHAS	9
	CARCAÇA DO MOTORÁRVORE DE MANIVELAS/BALANCEIRO	10
	TRANSMISSÃO	11
CHASSI	RODA DIANTEIRA/SUSPENSÃO/ SISTEMA DE DIREÇÃO	12
	RODA TRASEIRA/SUSPENSÃO	13
	SISTEMA DE FREIO	14
SISTEMA ELÉTRICO	BATERIA/SISTEMA DE CARGA/ ALTERNADOR	15
	SISTEMA DE IGNIÇÃO	16
	MOTOR DE PARTIDA/EMBREAGEM DA PARTIDA	17
	INTERRUPTORES/INSTRUMENTOS/ SISTEMA DE ILUMINAÇÃO	18
	DIAGRAMA ELÉTRICO	19
	DIAGNOSE DE DEFEITOS	20